

## INFORMAZIONI

Il corso è gratuito e accreditato ECM (Provider Id 523 Evento 212906) per 100 discenti (85 medici e 15 non medici – infermieri e fisioterapisti). Crediti assegnati 7,3 L'assegnazione dei crediti formativi sarà subordinata alla partecipazione effettiva all'intero programma formativo, alla verifica di apprendimento e al rilevamento delle presenze.

È raccomandata l'iscrizione via fax (010542310), tramite scheda di adesione predisposta scaricabile da [www.medicalink.it](http://www.medicalink.it). Per informazioni rivolgersi alla Segreteria Organizzativa.

## SEDE DEL CORSO

CAMPUS UNIVERSITARIO – Palazzina Lagorio – Aula Magna 218 - Savona

## SEGRETERIA ORGANIZZATIVA



Medicalink s.r.l.  
Via Serra 4/7 – 16122 Genova  
Tel. 010594541 – Fax 010542310  
e-mail: [info@medicalink.it](mailto:info@medicalink.it) - [www.medicalink.it](http://www.medicalink.it)

**Il corso è stato realizzato con il contributo non condizionante di:**

# Update on Ischemic Stroke

3a Edizione

*"Up date on Ischemic Stroke ed oltre..."*

Savona, 3 Febbraio 2018

CAMPUS UNIVERSITARIO  
SAVONA  
AULA MAGNA  
PALAZZINA LAGORIO

Con il patrocinio di:



ORDINE PROVINCIALE  
DEI MEDICI CHIRURGHI  
E DEGLI ODONTIATRI  
G E N O V A



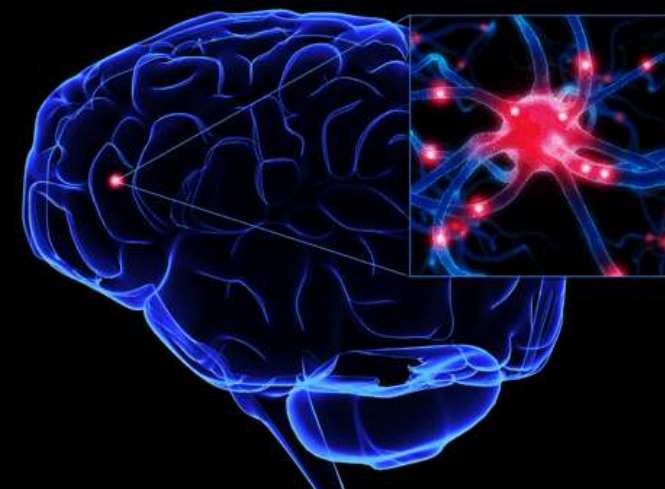
ORDINE PROVINCIALE  
DEI MEDICI CHIRURGHI  
E DEGLI ODONTIATRI  
DI IMPERIA



Società dei Neurologi Neurochirurghi  
Neuroradiologi Ospedalieri



UNIVERSITÀ DEGLI STUDI  
DI GENOVA



Responsabile Scientifico  
Tiziana Tassinari

Direttore S.C. di Neurologia con Centro ICTUS  
Ospedale Santa Corona  
Pietra Ligure



Segreteria Organizzativa: Medicalink s.r.l. Via Serra 4/7 - Genova  
Tel 010594541 – Fax 010542310 – [info@medicalink.it](mailto:info@medicalink.it)  
[www.medicalink.it](http://www.medicalink.it)

**Razionale:** Lo Stroke continua ad essere una patologia che rappresenta la 1° causa di disabilità e la II causa di demenza.

Nel corso di questi anni abbiamo assistito a numerosi progressi nell'ambito del trattamento e questo ha provocato nuovo fervore, sia nel riconoscimento dei fattori di rischio, sia nella gestione terapeutica, in tutte le fasi del processo.

La maggiore coscienza sulle potenzialità terapeutiche nell'ambito della prevenzione e gestione dell'ictus e delle sue complicanze ha determinato una galvanizzazione da parte di tutti gli operatori, al fine di ottenere sempre migliori risultati.

Durante l'evento, non si parlerà solo di trattamento dell'ictus ischemico acuto ma si affronteranno anche problematiche correlate, quali l'utilizzo dei 4 NAO, rivolgendo la nostra attenzione, non solo alle attuali indicazioni, ma anche agli impieghi futuribili. Pazienti in duplice, triplice terapia antitrombotica, quali opzioni intraprendere...

Nella gestione del paziente con Stroke non devono essere dimenticate le molteplici possibili complicanze, alcune delle quali saranno maggiormente dibattute.

Nella seconda parte della giornata, è previsto un momento "REAL LIFE", durante il quale alcuni dei partecipanti presenteranno e discuteranno la propria esperienza. I temi individuati per il momento "REAL LIFE" sono: device per evidenziare FA; neuroinfiammazione ed ictus; esperienze di vita reale in pazienti in terapia con i NAO; Eparina a basso peso molecolare nella gestione/prevenzione dell'ictus; FA, ischemie cerebrali, declino cognitivo; depressione; ipertensione arteriosa importanza quale fattore di rischio per l'ictus e nella gestione della fase acuta; Trattamento della SCA in pazienti con pregresso stroke; trombolisi e NAO; ictus al risveglio; trombolisi dopo le 4-5 ore; Devices di ultima generazione per il trattamento/prevenzione dell'ictus ischemico acuto stenosi intracraniche: quale trattamento?; il ruolo del MMG per il corretto invio del paziente con sospetto ictus in PS.

Credendo che sempre più importante diventi l'aggiornamento e lo scambio di esperienze interdisciplinari, basate, non solo sulle evidenze scientifiche e procedurali, ma anche sulla clinica e sui risultati ottenuti nella pratica, l'obiettivo dell'incontro sarà quello di fornire elementi scientifici, clinico-terapeutici e farmacologici, supportati dall'esperienza quotidiana, incoraggiando una partecipazione dinamica che contribuisca ad arricchire e stimolare tutti i partecipanti.

## FACULTY

M. Baslestrino (Genova)	M. Furlan (Imperia)	C. Serrati (Genova)
P. Bellone (Savona)	G. Ganci (Pietra Ligure)	A. Sugo (Pietra Ligure)
M. Bergui (Torino)	G. L. Mancardi (Genova)	R. Tassara (Savona)
L. Castellan (Genova)	A. Mannironi (La Spezia)	T. Tassinari (Pietra Ligure)
L. Corti (Savona)	R. Padolecchia (Pietra Ligure)	L. Testa (Milano)
G.B. Danzi (Pietra Ligure)	L. Pantoni (Milano)	D. Toni (Roma)
T. De Franceschi (Albenga)	L. Parodi (Savona)	V. Viassolo (Pietra Ligure)
S. Esposito (Savona)	N. Pizio (Chiavari)	
F. Esposti (Milano)	V. Saia (Pietra Ligure)	

# PROGRAMMA

8.30 **Registrazione**

**Saluti delle Autorità**

8.45 **Presentazione**  
*(T. Tassinari)*

**Moderatori: L. Corti; S. Esposito; L. Viassolo**

8.50 Le malattie cerebrovascolari nelle neurologie italiane  
*(G. Mancardi)*

9.10 Escursus sulla trombolisi sistemica *(D. Toni)*

9.30 Centro Hub e Centro Spoke, la corretta organizzazione e Gestione della fase intraospedaliera  
*(M. Furlan – G. Ganci - V. Saia - A. Sugo)*

10.00 Discussione

10.30 **Coffee Break**

**Moderatori: A. Mannironi; R. Padolecchia**

10.40 Criticità del neuroradiologo *(L. Castellan)*

11.00 Trattamento delle stenosi intracraniche *(M. Bergui)*

11.20 Discussione con caso clinico

**Moderatori: M. Balestrino; N. Pizio**

11.40 Complicanze post ictus (deficit cognitivi, delirium, depressione) *(C. Serrati)*

12.00 Demenza post Ictus *(L. Pantoni)*

12.20 Discussione

12.45 Microbioma, neuroinfiammazione e Stroke *(F. Esposti)*

13.05 Discussione

13.30 **Lunch**

**Moderatori: P. Bellone; R. Tassara**

14.30 DAPT e NAO *(L. Testa)*

14.50 NAO e dosaggi ridotti: una scelta da ponderare *(GB Danzi)*

15.10 E' corretto l'approccio terapeutico nei confronti dei pazienti fibrillanti? esperienza del Santa Corona *(T. Tassinari)*

15.30 Discussione

**Moderatori: T. De Franceschi; L. Parodi**

16.00 Real Life

17.15 **Questionari ECM**

